

PROGRAMMA TIME  
TELAIO IMPIALLACCIATO



*STRUTTURE*

*SISTEMI DI APERTURA*

*FINITURE*

*MODULARITÀ*

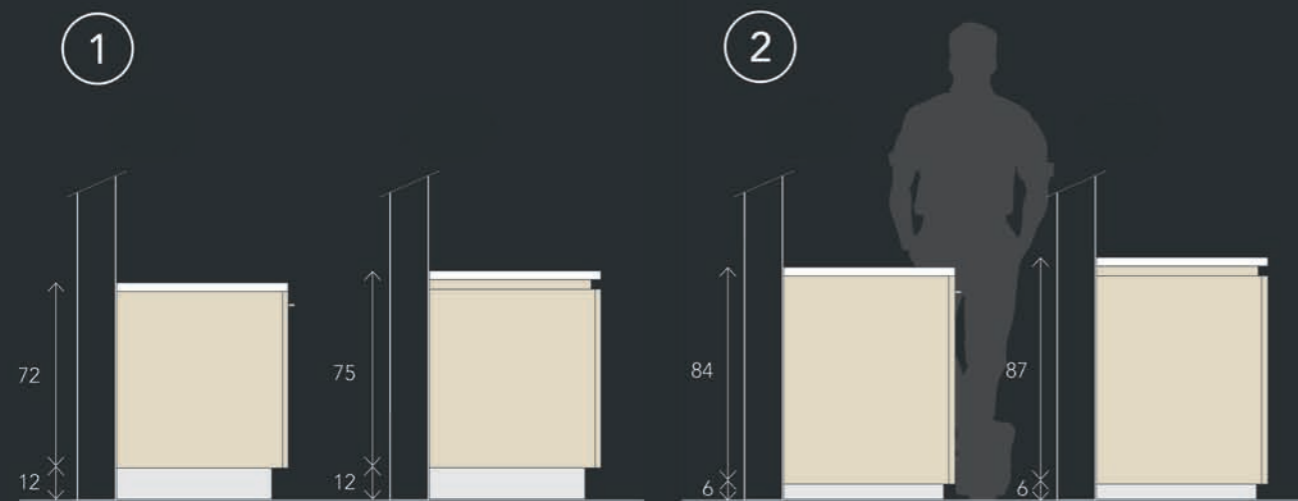
## STRUTTURE

### LIBERTÀ DI DISPOSIZIONE A SECONDA DELLE ESIGENZE

**STRUCTURES**  
FREELY ARRANGED  
TO NEEDS.

**STRUCTURES**  
LIBERTÉ DE DISPOSITION  
SELON LES EXIGENCES.

**ESTRUCTURAS**  
LIBERTAD DE COLOCACIÓN  
SEGÚN LAS EXIGENCIAS.



GRAZIE A ZOCCOLI, FUSTI  
E PIANI DI DIMENSIONI DIVERSE  
È POSSIBILE ASSEMBLARE  
I MOBILI DELL'ALTEZZA  
PIÙ ADATTA A CHI UTILIZZA  
LA SINGOLA CUCINA.

PLINTHS, FRAMES AND SHELVES  
OF DIFFERENT SIZES MAKE IT  
POSSIBLE TO ASSEMBLE THE  
ITEMS TO A HEIGHT SUITABLE  
FOR WHOEVER WILL WORK IN  
THE KITCHEN.

GRÂCES AUX SOCLÉS, FÛTS  
ET PLANS DE DIMENSIONS  
DIFFÉRENTES, IL EST POSSIBLE  
D'ASSEMBLER LES MEUBLES DE  
LA HAUTEUR LA PLUS ADAPTÉE À  
CEUX QUI UTILISENT LA CUISINE.

GRACIAS A ZÓCALOS,  
ARMAZONES Y ENCIMERAS DE  
DISTINTAS DIMENSIONES ES  
POSIBLE MONTAR LOS MUEBLES  
CON LA ALTURA MÁS ADECUADA  
PARA QUIEN UTILIZA LA COCINA.

## SISTEMI DI APERTURA

### I PIÙ USATI FRA I SISTEMI D'APERTURA PROPOSTI NEL PROGRAMMA TIME

**OPENING SYSTEMS**  
THE MOST POPULAR  
OPENING SYSTEMS USED IN  
THE TIME PROGRAMME.

**SYSTÈMES D'OUVERTURE**  
LES PLUS UTILISÉS PARMIS LES  
SYSTÈMES D'OUVERTURE  
PROPOSÉS DANS LE  
PROGRAMME TIME.

**SISTEMAS DE APERTURA**  
LOS MÁS UTILIZADOS  
ENTRE LOS SISTEMAS DE  
APERTURA PROPUESTOS EN  
EL PROGRAMA TIME.

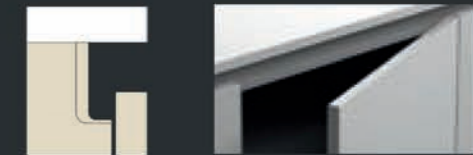
**SISTEMA TRENDY / TRENDY SYSTEM /  
SYSTÈME TRENDY / SISTEMA TRENDY**

PER L'APERTURA A GOLA  
CLASSICA IL FUSTO  
È SAGOMATO ALL'ALTEZZA  
DELLA PARTE SUPERIORE  
DELL'ANTA, USATA COSÌ  
COME PRESA PER LA MANO.

CLASSICAL GRIP PROFILE  
OPENING FEATURES A FRAME  
SHAPED AT THE HEIGHT OF  
THE TOP OF THE DOOR TO  
CREATE A GRIP FOR THE  
HAND.

POUR L'OUVERTURE À GORGE  
CLASSIQUE, LE FÛT EST  
FAÇONNÉ À LA HAUTEUR  
DE LA PARTIE SUPÉRIEURE  
DE LA PORTE, UTILISÉE AINSI  
COMME PRISE POUR LA MAIN.

PARA LA APERTURA EN PERFIL  
REBAJADO CLÁSICO EL  
ARMAZÓN ESTÁ PERFILADO  
EN LA ALTURA DE LA PARTE  
SUPERIOR DE LA PUERTA,  
UTILIZADA ASÍ COMO  
AGARRE PARA LA MANO.



**SISTEMA MANIGLIA / HANDLE SYSTEM /  
SYSTÈME POIGNÉE / SISTEMA CON TIRADOR**

TIME PROPONE NUMEROSE  
VERSIONI DI MANIGLIE  
SULL'ANTA O IN TESTA  
ALL'ANTA, DIVERSE PER FORME,  
MATERIALI O FINITURE.

TIME PROPOSES SEVERAL  
VERSIONS OF HANDLES ON THE  
DOOR ITSELF OR ON THE TOP  
EDGE, IN DIFFERENT SHAPES,  
MATERIALS AND FINISHES.

TIME PROPOSE DE NOMBREUSES  
VERSIONS DE POIGNÉES SUR LA  
PORTE OU EN TÊTE DE LA PORTE,  
DIFFÉRENTES PAR LEURS FORMES,  
LEURS MATÉRIEAUX OU LEURS  
FINITIONS.

TIME PROPOSE NUMEROSAS  
VERSIONES DE TIRADORES EN LA  
PUERTA O EN LA PARTE SUPERIOR  
DE LA PUERTA, DISTINTOS POR  
FORMAS, MATERIALES  
O ACABADOS.



# FINITURE

## TELAIO ROVERE

---

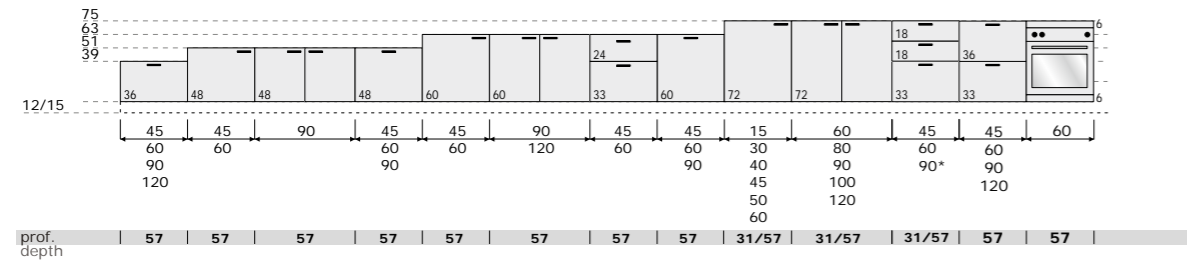




# MODULARITÀ GOLA

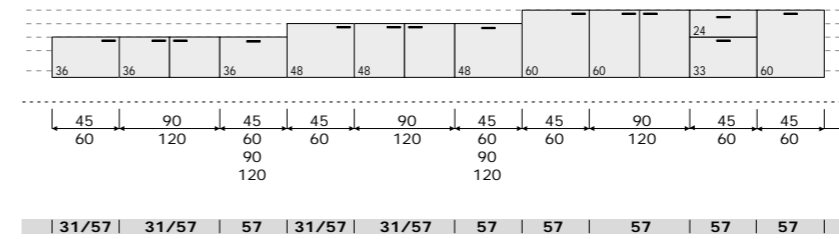
## basi a terra (escluso top e piedini)

floor-standing base unit (excl. top and feet)



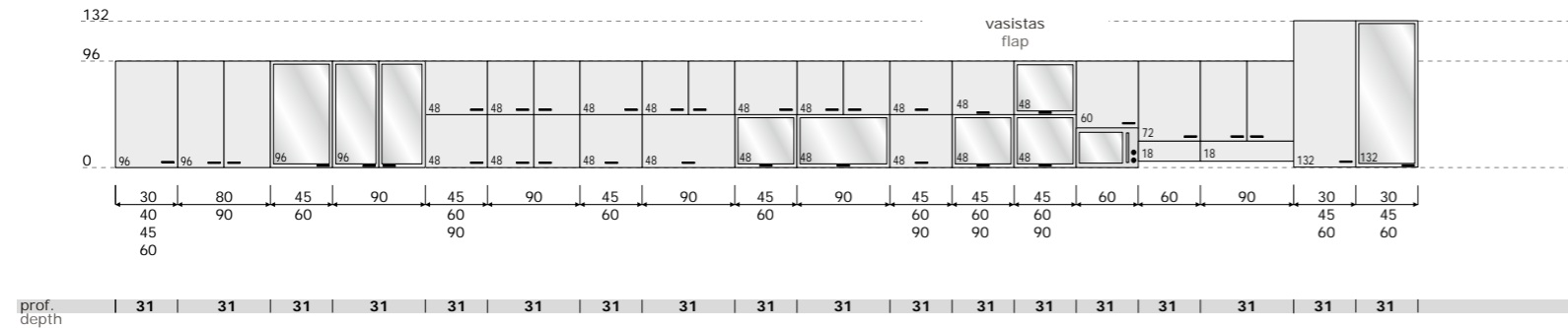
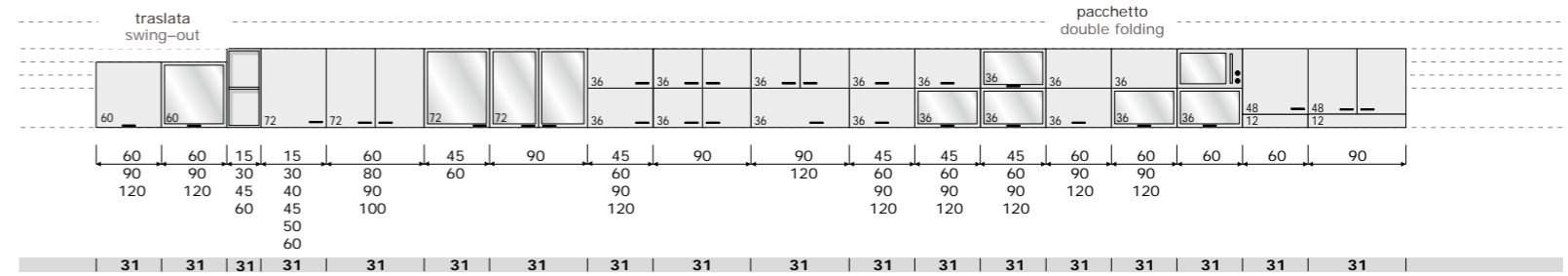
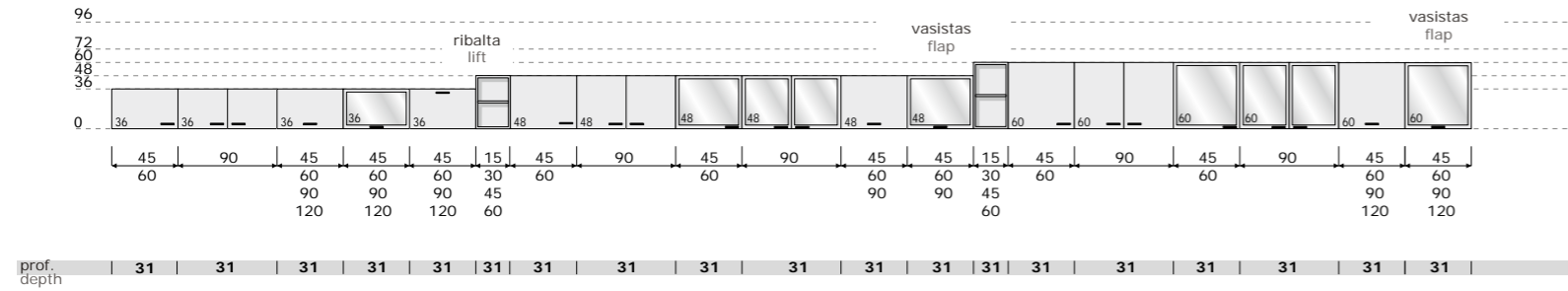
## basi sospese

suspended base units



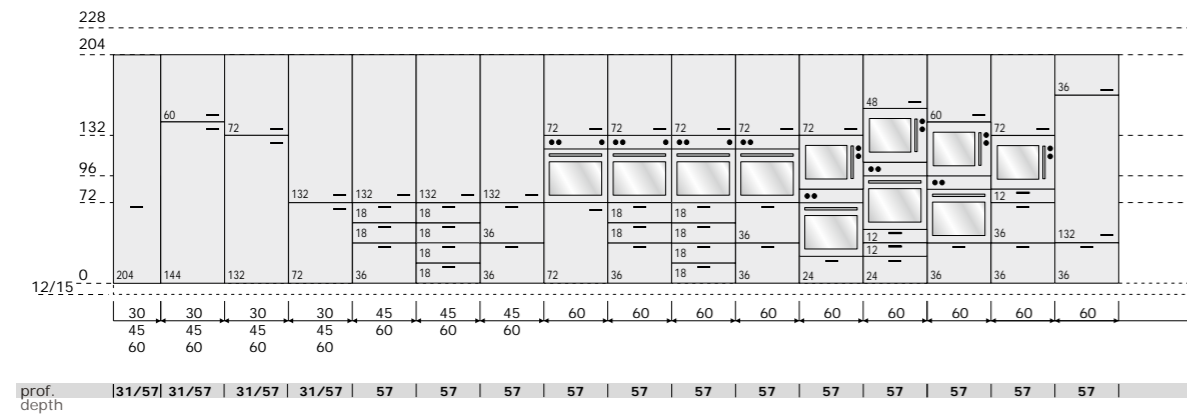
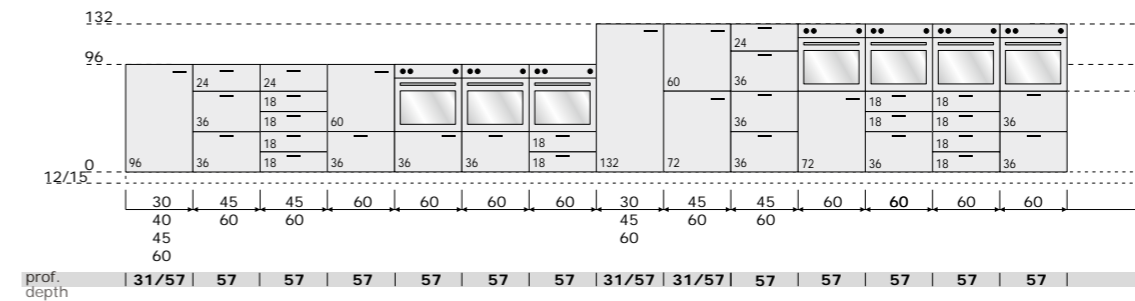
## pensili

wall units



## colonne (escluso top e piedini)

tall units (excl. top and feet)



## sopracolonne

top units

## colonne sospese

suspended tall unit

